



Dipartimento Funzione Pubblica  
Ufficio per la valutazione della performance



# **PRESENTAZIONE DEI RISULTATI DELLE ATTIVITA' DEL PROGETTO ECCO AL 31.12.2019**

Università degli studi di Bari  
Aldo Moro

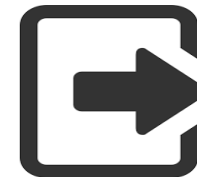




## RIEPILOGO ATTIVITA' REALIZZATE AD OGGI

### MEETING

- **6 edizioni:**
- 2 edizioni per amministrazioni centrali (edizione novembre 2018 - settembre 2019)
- 3 edizioni enti locali (edizione gennaio 2019 - aprile 2019 - giugno 2019)
- 1 edizione sistema sanità (edizione novembre 2019)



**18 giornate  
realizzate per un  
totale di 70 unità  
didattiche svolte**



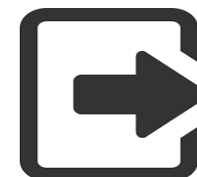
**317 partecipanti  
totali**



## RIEPILOGO ATTIVITA' REALIZZATE AD OGGI

### PERCORSI FORMATIVI

- **9 percorsi formativi svolti in due edizioni:**
- edizione 1: dal 20 novembre 2018 al 10 maggio 2019
- edizione 2 : dal 4 marzo 2019 al 4 giugno 2019



**18 percorsi  
formativi  
realizzati per un  
totale di 50 unità  
didattiche svolte**



**244 partecipanti  
totali**



## ATTIVITA' IN CORSO

### PERCORSI FORMATIVI

- **10 percorsi formativi in corso:**
- edizione 3: dal 20 novembre 2019 al 21 aprile 2020



**25 unità  
didattiche da  
realizzare**



**398 partecipanti  
totali**



## RIEPILOGO ISCRITTI E PARTECIPANTI



ISCRITTI TOTALI  
864

PARTECIPANTI TOTALI  
642



MEETING	PP
M 1	52
M 2	39
M 3	48
M 4	38
M 5	65
M 6	75
	<b>317</b>

**189 partecipanti  
hanno ricevuto  
crediti formativi**



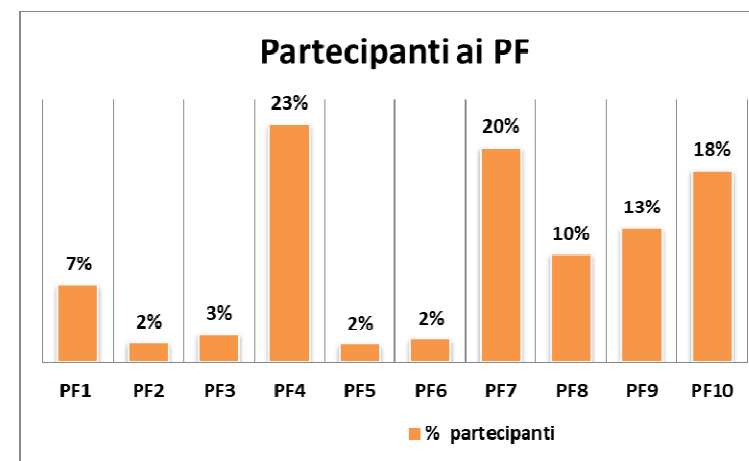
PERCORSI FORMATIVI	PP
EDIZIONE 1	112
EDIZIONE 2	132
EDIZIONE 3	398
	<b>642</b>





## RIEPILOGO PARTECIPANTI PERCORSI FORMATIVI

PERCORSI FORMATIVI	TOT PP
PF1 - La programmazione finanziaria e la programmazione strategica	47
PF2 - Il sistema dei controlli	12
PF3 - Gli aspetti normativi della Performance Management	17
PF4 - Il ciclo della Performance	145
PF5 - Risk management	11
PF6 - Trasparenza ed Anticorruzione: norme e strumenti	14
PF 7 - Performance individuale	131
PF8 - La performance organizzativa	66
PF9 - La misurazione della Performance	82
PF10 - La Valutazione delle politiche e dei servizi	117



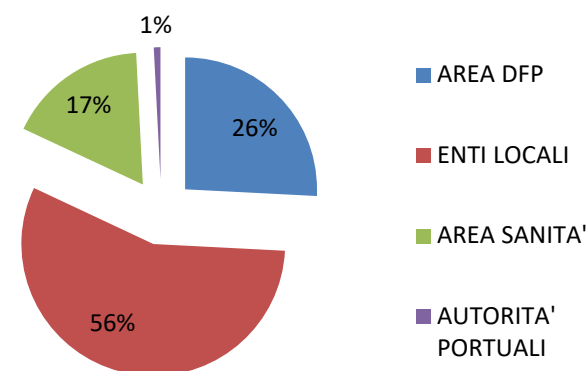


## RIEPILOGO AMMINISTRAZIONI PARTECIPANTI

TIPOLOGIE DI ENTI PARTECIPANTI		n.
<b>AREA DFP</b>		
Ministeri		10
Enti previdenziali e assistenza sociale		2
Enti e Istituzioni di ricerca non vigilati MIUR		4
Parchi nazionali, consorzi ed enti gestori di parchi e aree naturali protette		13
Enti di regolazione dell'attività economica		6
Enti produttori di servizi economici		2
Enti a struttura associativa		3
Enti di produttori servizi assistenziali, ricreativi e culturali		0
Organi costituzionali e di rilievo costituzionale		0
Autorità amministrative indipendenti		2
Università		14
Enti e Istituzioni di ricerca vigilati MIUR		7
<b>ENTI LOCALI</b>		
Regioni		15
Aziende Regionali		17
Città Metropolitane		5
Comuni capoluogo		23
Comuni		47
Province		10
CCIAA		20
<b>AREA SANITA'</b>		
ASL		25
Aziende Ospedaliere		17
<b>AUTORITA' PORTUALI</b>		
Autorità portuali		2
<b>TOTALI AMMINISTRAZIONI</b>		<b>244</b>



Amministrazioni partecipanti

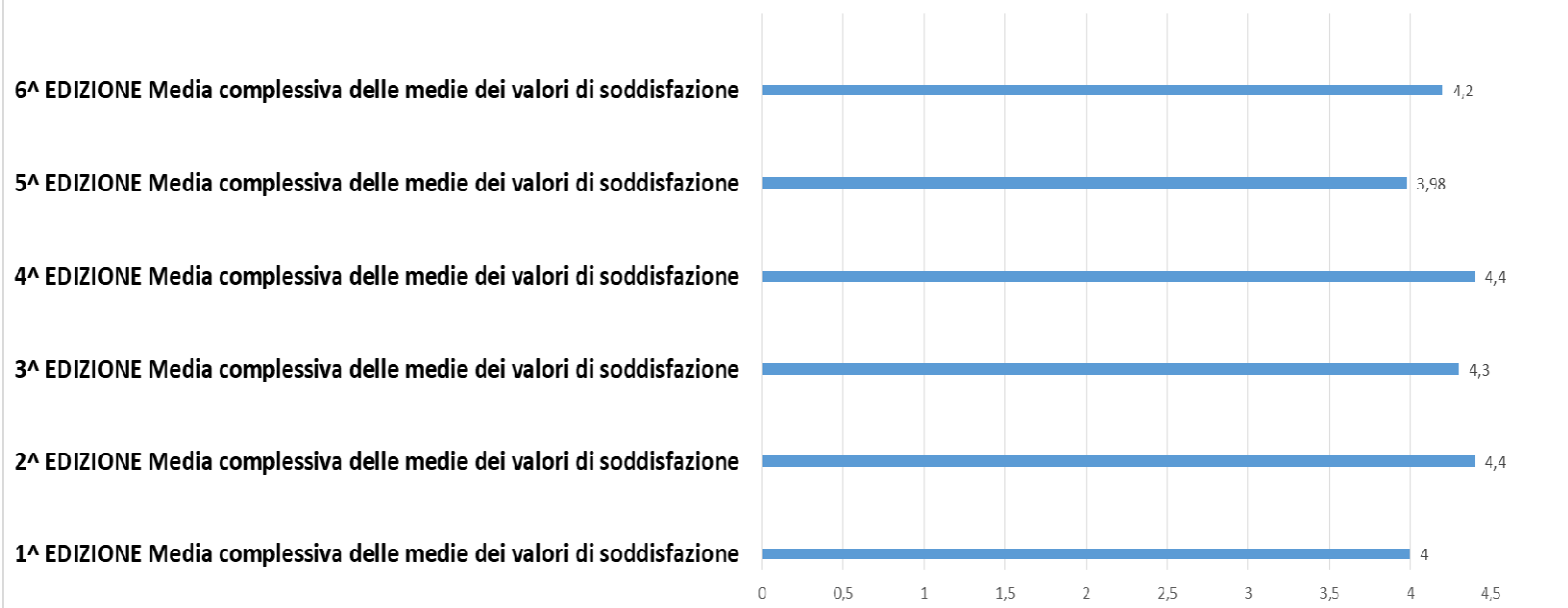




## ANALISI CUSTOMER SATISFACTION



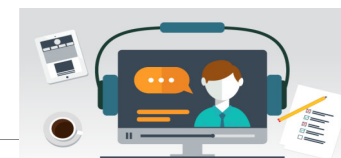
**CUSTOMER SATISFACTION (MEETING) - CONFRONTO DEL VALORE MEDIO DELLE MEDIE DEI QUESITI DI SODDISFAZIONE DEI MEETING DELLA 1^ 2^ 3^ 4^ 5^ 6^ EDIZIONE**



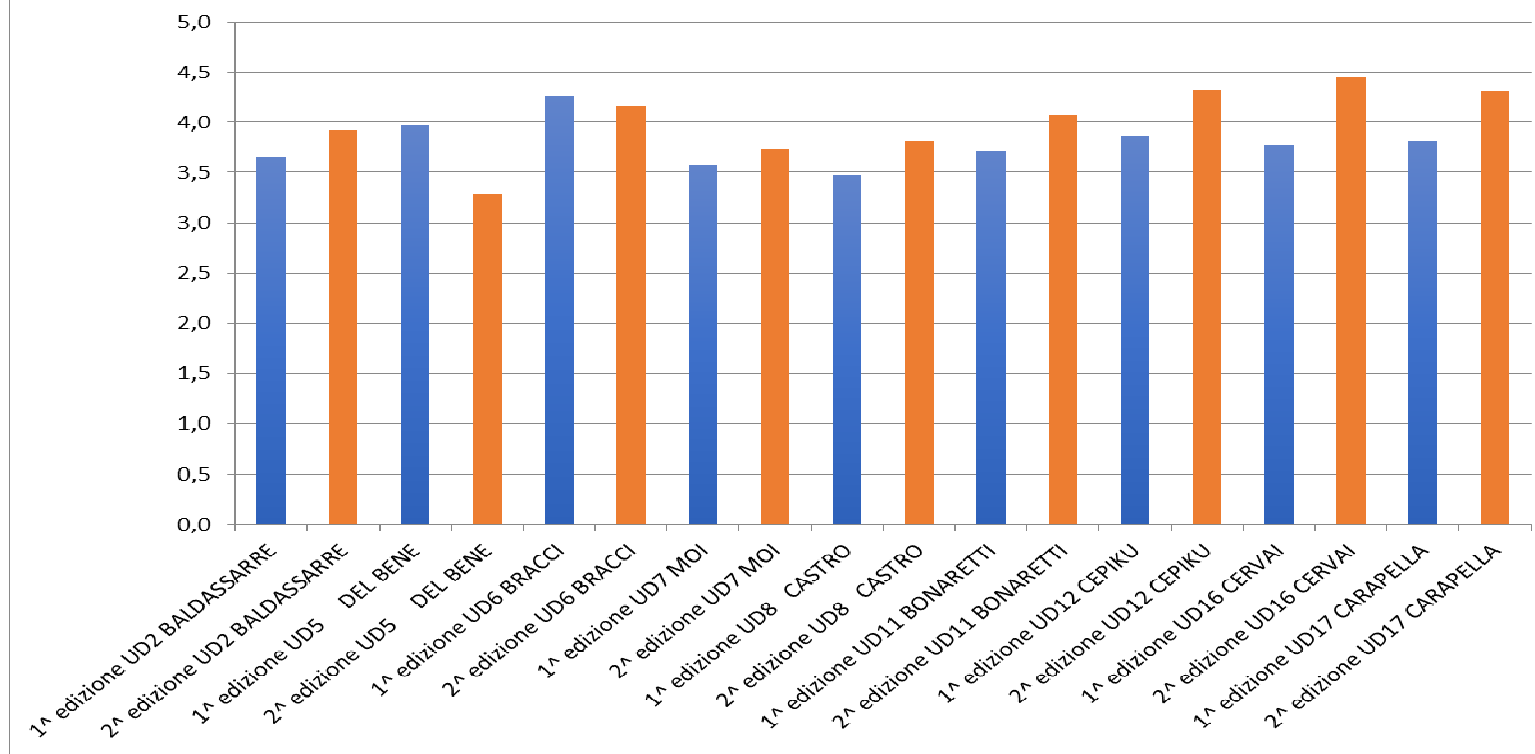




## ANALISI CUSTOMER SATISFACTION

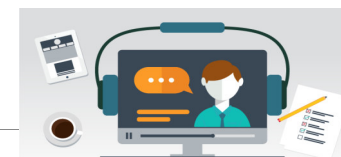


### Confronto valori I-II edizione ud webinar





## ANALISI CUSTOMER SATISFACTION



### Confronto valori I - II edizione ud webinar

